

【11】證書號數：M468089

【45】公告日：中華民國 102 (2013) 年 12 月 11 日

【51】Int. Cl. : H02J7/00 (2006.01)

新型

全 3 頁

【54】名稱：綠能直流電源供應器

【21】申請案號：102215168

【22】申請日：中華民國 102 (2013) 年 08 月 13 日

【72】新型創作人：潘敏政 (TW)；陳譽 (TW)；丁仲韋 (TW)；王彥凱 (TW)；李其庭 (TW)

【71】申請人：東南科技大學

新北市深坑區北深路 3 段 152 號

【74】代理人：沈怡宗

[57]申請專利範圍

1. 一種綠能直流電源供應器，包括：一輸入埠；一輸入穩壓電路，經由該輸入埠接收外部電力並加以降壓；一電池，儲存經過該輸入穩壓電路降壓後的電力；一低壓顯示電路，耦接於該電池，該低壓顯示電路包括一低壓指示燈，當該電池內的電力低於一預設的電壓值時，該低壓指示燈亮起；一輸出埠；一輸出穩壓電路，耦接於該電池以及該輸出埠之間，將該電池的輸出電力改變至所需的電壓，然後由該輸出埠輸出。
2. 如申請專利範圍第 1 項所述的綠能直流電源供應器，其更包括一充電電路，耦接於該輸入穩壓電路，該充電電路包括一充電指示燈，當該電池在充電時，該充電指示燈亮起。
3. 如申請專利範圍第 2 項所述的綠能直流電源供應器，其中該充電電路更包括一二極體，防止該電池的電力經由該充電電路輸出。
4. 如申請專利範圍第 1 項所述的綠能直流電源供應器，其中該綠能直流電源供應器包括複數個輸入埠，用於連接不同的外部電力，而對該電池進行充電。
5. 如申請專利範圍第 1 項所述的綠能直流電源供應器，其中該綠能直流電源供應器包括複數個輸出埠，該電池的電力可經由該等輸出埠來輸出。
6. 如申請專利範圍第 5 項所述的綠能直流電源供應器，其中該綠能直流電源供應器包括複數個輸出穩壓電路，分別耦接在該電池以及該等輸出埠之間，使該等輸出埠能輸出不同的電壓。

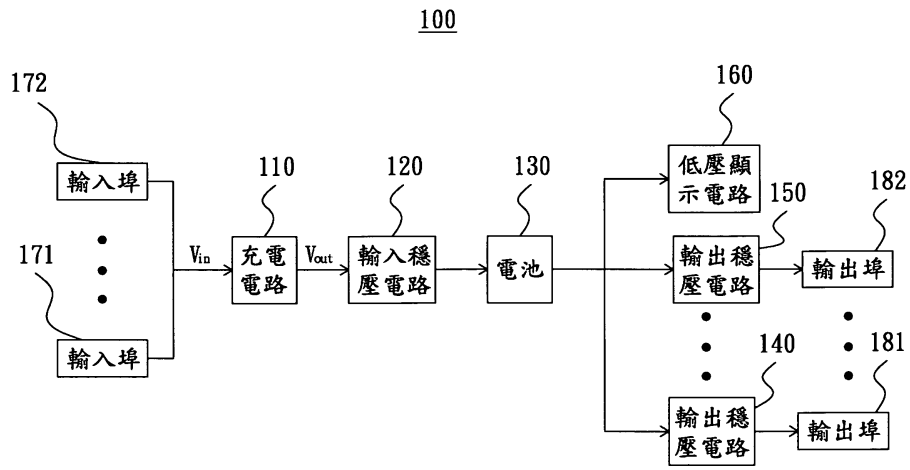
圖式簡單說明

第 1 圖係依據本創作之綠能直流電源供應器的方塊圖。

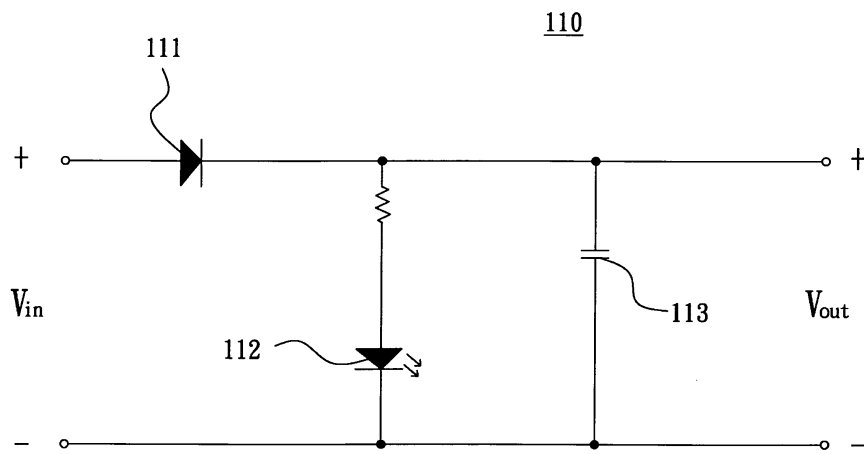
第 2 圖係依據本創作之綠能直流電源供應器之充電電路的電路圖。

第 3 圖係依據本創作之綠能直流電源供應器之低壓顯示電路的電路圖。

(2)



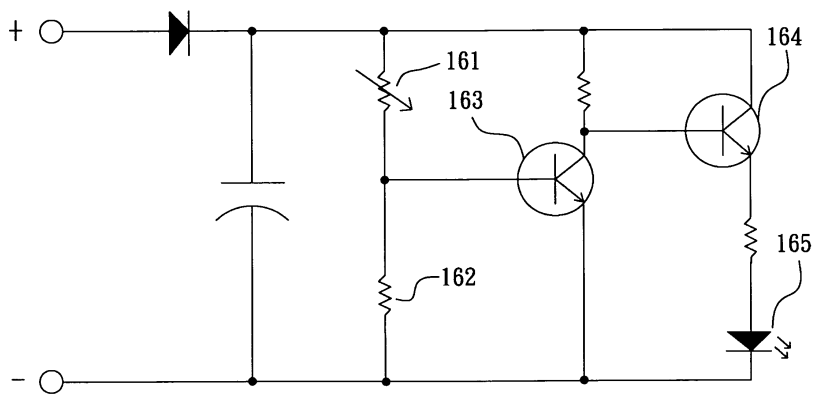
第1圖



第2圖

(3)

160



第3圖